

CAT 308E2 CR

Carro fisso – Giosagoma - Cabina riscaldata

Il Miniescavatore CAT 308E2 CR offre alte prestazioni grazie ad un design a raggio compatto con braccio oscillante che offre livelli superiori di versatilità e controllabilità.

Dotato di cingoli in ferro, fornito con sovrappattini in gomma. Attacco rapido /meccanico per accessori.

Cabina riscaldata e climatizzata.

CARATTERISTICHE GENERALI

	Avambraccio Standard	Avambraccio Lungo	
Altezza	2.550	2.550	
Larghezza	2.320	2.320	
Larghezza cingolo	450	450	
Lunghezza di trasporto	6.380	6.340	
Profondità scavo max	4.150	4.690	
Profondità scavo max-parete verticale	2.980	3.550	
Altezza sollevamento max lama	420	420	
Peso di trasporto con cabina	Kg. 8.400	Kg. 8.400	
Capacità serbatoio carburante	Lt. 125,0	Lt. 125,0	

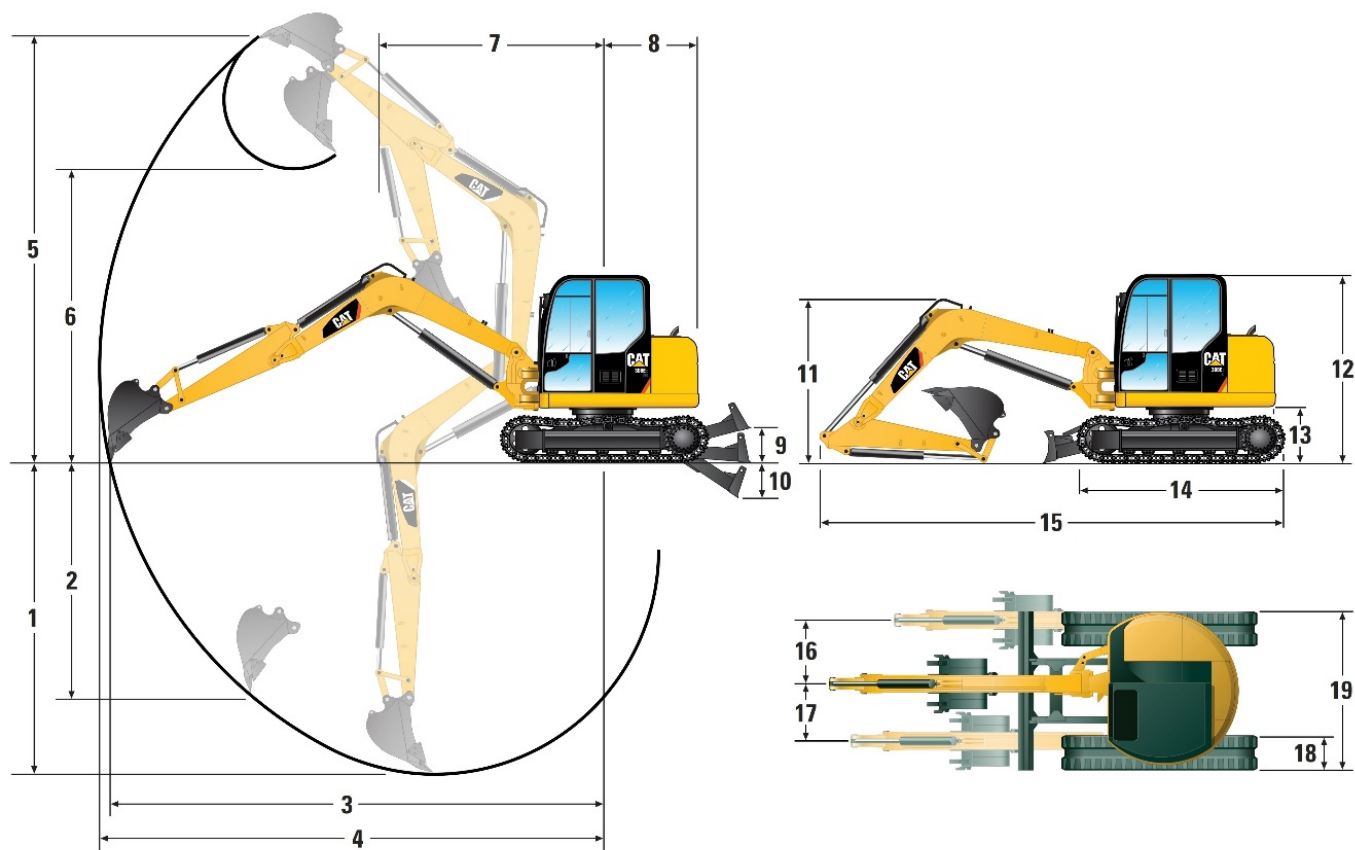
VERSATILITÀ

1	Elevata flessibilità: facile da trasportare
2	Tubazioni martello di serie
3	Confortevole cabina operatore
4	Resistenti punti di sollevamento
5	Sovrapattini per cingoli in gomma

ACCESSORI DISPONIBILI

1	Martello demolitore
2	Benne Scavo (50 - 80)

Dimensioni



	Avambraccio standard	Avambraccio lungo
1	4.150 mm	4.690 mm
2	2.980 mm	3.550 mm
3	6.820 mm	7.350 mm
4	7.020 mm	7.540 mm
5	6.640 mm	6.990 mm
6	4.670 mm	5.010 mm
7	2.800 mm	3.280 mm
8	1.450 mm	1.450 mm
9	420 mm	420 mm
10	320 mm	320 mm

	Avambraccio standard	Avambraccio lungo
11	2.280 mm	2.230 mm
12	2.550 mm	2.550 mm
13	735 mm	735 mm
14	2.903 mm	2.903 mm
15	6.380 mm	6.340 mm
16	1.010 mm	1.010 mm
17	635 mm	635 mm
18	450 mm	450 mm
19	2.320 mm	2.320 mm

Capacità di sollevamento a terra*

Raggio del punto di sollevamento		4.000 mm		6.050 mm	
		Anteriore	Laterale	Anteriore	Laterale
Lama giù	kg	3.650	1.710	1.880	920
Lama su	kg	1.840	1.530	970	820

* I suddetti carichi sono conformi allo standard ISO 10567:2007 sulla capacità di sollevamento nominale degli escavatori idraulici e non superano l'87% della capacità di sollevamento idraulico o il 75% della capacità di ribaltamento. Il peso della benna dell'escavatore non è riportato in questa tabella. Le capacità di sollevamento si riferiscono all'avambraccio standard.